



МЧС России

СПОСОБЫ ЗАЩИТЫ



ОДЕЖДА

Длинные брюки с резинками или завязками снизу, куртка с манжетами и капюшоном



ПЕРЕДВИЖЕНИЕ

Избегать движения по высокой траве, мелкому кустарнику, подлеску



ВНИМАНИЕ

В областях, где обилие клещей, нужно раз в два часа, останавливаться и тщательно осматривать одежду и кожу за ушами, подмышками, в паху.



МЧС России

#МЧС_памятка

ЕСЛИ ВАС УКУСИЛ КЛЕЩ

Лесной клещ способен переносить опасные для человека заболевания. Наиболее неприятные — это болезнь Лайма и клещевой энцефалит.





МЧС России

КАК ДОСТАТЬ КЛЕЩА



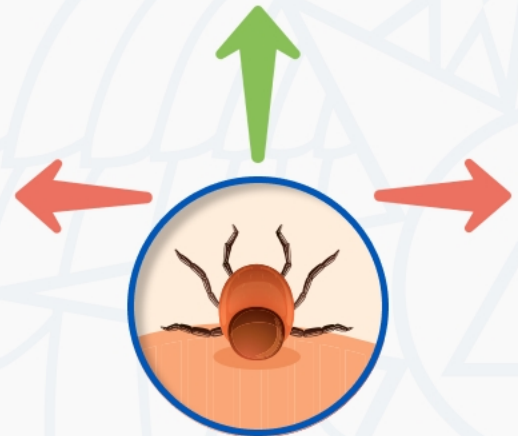
“ПОШАТАТЬ”

Ухватите и “пошатайте” клеща в разные стороны полминуты-минуту, а затем его можно вынимать



ИСПОЛЬЗОВАТЬ НИТКУ

Затяните петельку вокруг хоботка клеща, как можно ближе к коже, и затем потянуть за концы



НЕ МАЗАТЬ

Клеща не нужно мазать спиртом, маслом или посыпать солью





МЧС России

ЕСЛИ В КОЖЕ ОСТАЛСЯ ХОБОТОК



Протрите ранку спиртом, дважды в день обрабатывайте зелёной, и через 4–5 дней хоботок клеща сам выйдет на поверхность



НАБЛЮДАЙТЕ ЗА ОБЛАСТЬЮ УКУСА

Если место укуса сохраняется больше 2–3 дней и увеличивается — нужно обязательно обратиться к инфекционисту

