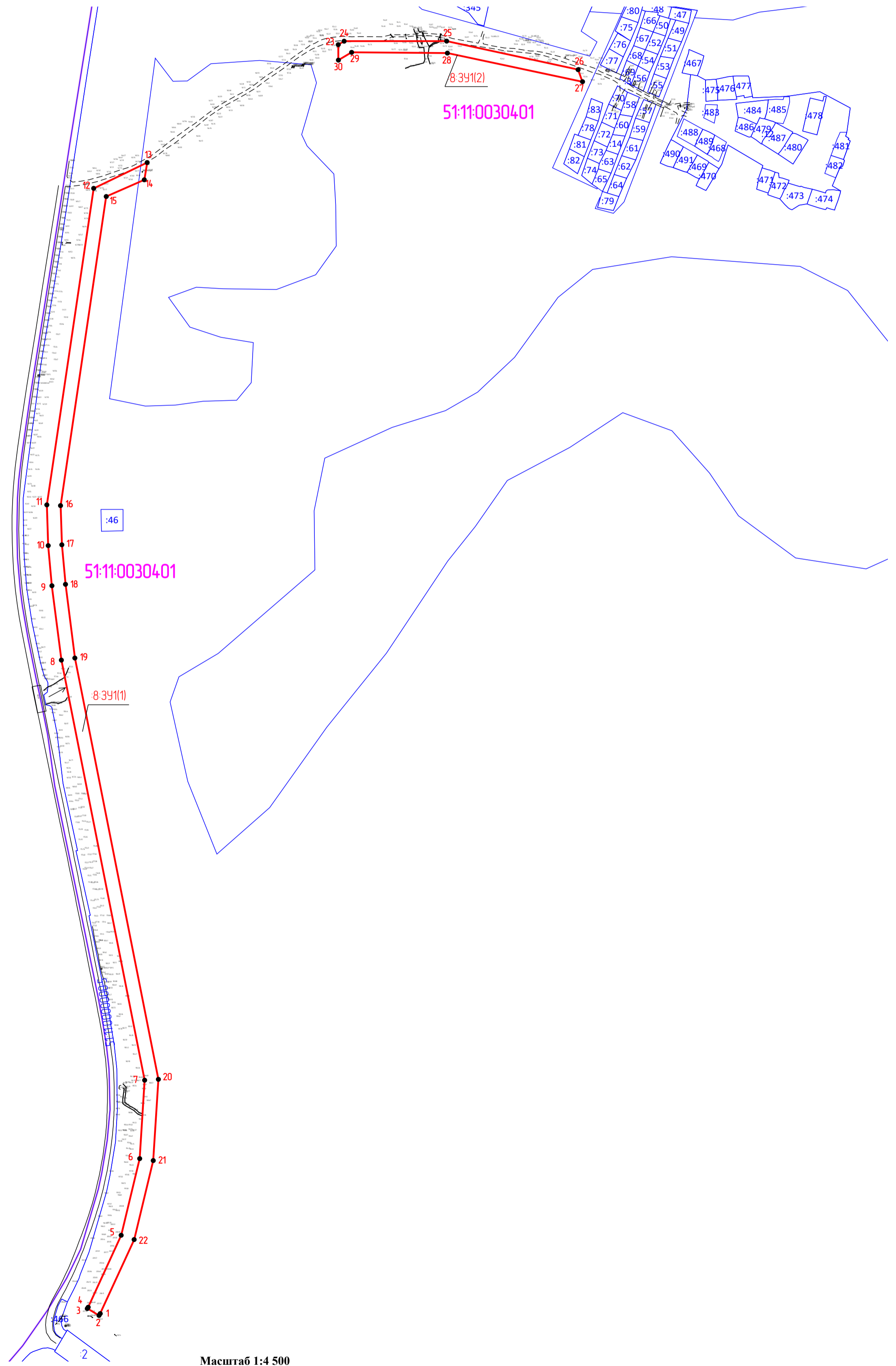


Схема расположения границ сервитута на кадастровом плане территории

Система координат: МСК-51

Условный номер земельного участка		51:00:0000000:8:3У1															
		<i>(указывается в случае, если предусматривается образование двух и более земельных участков)</i>															
Площадь земельного участка		41 948							м ²								
Обозначение характерных точек границ	Координаты (указываются с округлением до 0,01 метра)		Обозначение характерных точек границ	Координаты (указываются с округлением до 0,01 метра)		Обозначение характерных точек границ	Координаты (указываются с округлением до 0,01 метра)		Обозначение характерных точек границ	Координаты (указываются с округлением до 0,01 метра)		Обозначение характерных точек границ	Координаты (указываются с округлением до 0,01 метра)				
	X	Y		X	Y		X	Y		X	Y		X	Y	X	Y	
51:00:0000000:8:3У1(1)																	
1	498 965,24	1 433 651,67	5	499 082,78	1 433 682,37	9	500 057,37	1 433 580,88	13	500 692,38	1 433 720,49	17	500 118,81	1 433 595,41	21	499 194,88	1 433 729,39
2	498 962,52	1 433 649,91	6	499 197,81	1 433 709,54	10	500 117,58	1 433 575,44	14	500 666,46	1 433 716,27	18	500 059,50	1 433 600,77	22	499 076,34	1 433 701,40
3	498 972,83	1 433 632,76	7	499 315,46	1 433 716,80	11	500 178,72	1 433 573,43	15	500 641,41	1 433 660,51	19	499 948,90	1 433 614,50	1	498 965,24	1 433 651,67
4	498 974,82	1 433 634,04	8	499 945,76	1 433 594,73	12	500 653,66	1 433 642,08	16	500 177,61	1 433 593,48	20	499 316,77	1 433 736,92			
51:00:0000000:8:3У1(2)																	
23	500 869,29	1 434 000,58	25	500 874,55	1 434 159,43	27	500 813,69	1 434 358,59	29	500 857,71	1 434 020,14	23	500 869,29	1 434 000,58			
24	500 874,44	1 434 009,14	26	500 831,72	1 434 352,11	28	500 856,57	1 434 160,51	30	500 846,07	1 434 000,78						



Условные обозначения:

- - Новь образованная часть границы сервитута
- - Существующая часть границы, имеющиеся в ЕГРН
- - Граница квартала имеющиеся в ЕГРН
- 51:20: - Кадастровый номер квартала
- : 41 - Кадастровый номер земельного участка
- / 75 - Образующая точка, сведения о которой позволяют однозначно определить ее местоположение